

アイアップでは商品のアンケートを実施しております。より良い商品づくりのために皆様のご意見・ご感想をお聞かせください。アンケートにお答えいただいた方の中から抽選で粗品をお送りいたします。

※パソコン・PHSからはご利用いただけません。  
※通信費等はお客様のご負担になります。



Layup Design Labo  
なんだかたのしいまいにちを...

発売元 株式会社アイアップ  
〒150-0002 東京都渋谷区渋谷1-5-7  
<http://www.eyepup.co.jp/>

お問い合わせは...  
お客様サービスセンター  
〒598-0048  
大阪府泉佐野市りんくう往来北2-16  
TEL:072-458-1234  
support@eyepup.co.jp

\*電話受付時間：月～金曜日(祝・祭日を除く)  
10:00～17:00

©LAYUP

©Fujiko-Pro, Shogakukan, TV-Asahi, Shin-ei, and ADK

遊び方その三  
コロコロ表裏ゲーム

★二人以上で遊びます。  
八種の豆ピースを一人ずつ、順に決めた回数、お椀に投げ入れます。お椀の中で仰向けになった豆を表として、その数の合計を競います。

遊び方その二  
ドラえもん・ドラミちゃん  
仕分けゲーム

正しいお箸の持ち方でマナーを守り、ドラえもん豆とドラミちゃん豆を見分けながらお椀から豆ピースを運び出します。その早さを競いながら『お箸名人』を目指しましょう。

遊び方その一  
豆つかみゲーム

※最初はお箸にキャップをつけて慣れたきたら、キャップを外してステップアップしてみましょう！

豆ピースの種類

難易度	★	★★	★★★	★★★★	★★★★★
くびれ形	★	★	★	★	★
まめ形	★	★	★	★	★
こぼん形	★	★	★	★	★
おにぎり形	★	★	★	★	★

※イラストと商品は多少異なりますのでご了承ください。

正しいお箸の使い方

下の箸はあまり動かさず、上の箸だけを動かして食べ物をつかみます。

正しいお箸の持ち方

下の箸は、親指の付け根と薬指の爪の脇で固定し、上の箸は、人さし指の腹と中指の爪の脇にはさみ、親指をそえます。

お箸の作法書

遊び方

# 嫌い箸

『嫌い箸』とは、お箸を使うときのマナー違反です。豆、ピースを扱うときの禁じ手にもあたります。しっかりとマナーを覚えて正しいお箸の使い方を遊びながらマスターしましょう。

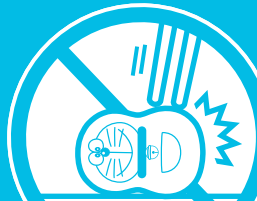
※ここに掲載されているものは『嫌い箸』の一部です。

## 違い箸



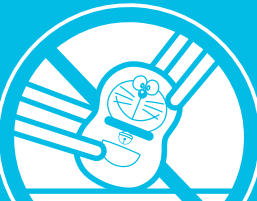
種類・材質の異なる箸を一对で使ってははいけません。

## 刺し箸



豆をお箸で刺してはいけません。

## 二人箸



食器の上で二人一緒に豆を  
はさんでははいけません。

## 箸渡し



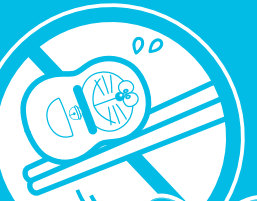
自分のお箸から他の人の箸に直接  
豆を渡してはいけません。

## 叩き箸



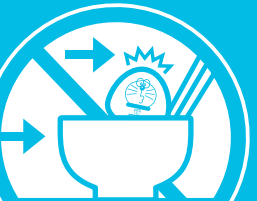
お箸で食器や机を叩いては  
はいけません。

## 横箸



お箸をそろえてスプーンのように  
すくってははいけません。

## 寄せ箸



器をお箸を使って引き寄せては  
はいけません。